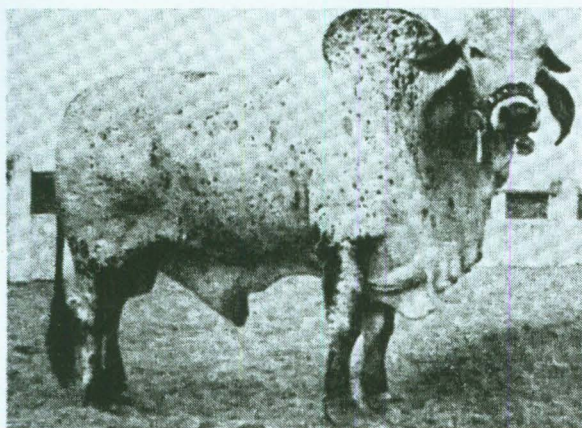




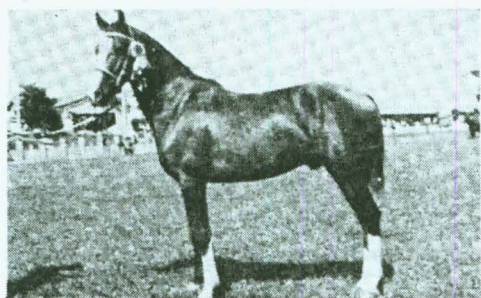
# Noticiário Tortuga

a ciência e a técnica a serviço da produção animal

## OS PRODUTOS "TORTUGA" FAZEM CAMPEÕES



BRASILEIRO — Na I Exposição Estadual de Franca, realizada de 16 a 18-3-57, conquistou 1.º prêmio de sua categoria. Aos 39 meses pesou 740 quilos. É de propriedade do sr. Badih Aidar, Fazenda "NATA", Severinia, C. P.



IMPÉRIO — Reservado campeão da raça Mangalarga, na I Exposição Estadual de Franca, idade 39 meses. Pertence à criação dos srs. Badih Aidar — Fazenda "NATA", Severinia, C. P.

FAZENDAS "NATA" E "PALMEIRAS"

DE  
**BADIH AIDAR**  
CAIXA POSTAL N.º 4 — TELEFONE N.º 13  
SEVERINIA - C. P.  
EST. S. PAULO

Severinia, 21 de maio de 1957

À

TORTUGA — Cia. Zootécnica Agrária  
Av. João Dias, 1.356  
SÃO PAULO

Prezados Srs.

É com satisfação que lhes comunico que tenho usado na alimentação de meu gado, cavalos da raça Mangalarga e bovinos da raça Gir, os Complexos Minerais Iodados "TORTUGA", assim como os Polivitamínicos "TORTUGA", dos quais tenho obtido magníficos resultados, como perfeitamente o demonstra a ótima saúde de meus animais, conforme provam as fotografias que estou remetendo em anexo.

A fim de que outros pecuaristas adiantados conheçam os excelentes produtos da fabricação de Vv. Ss., resultado naturalmente de longa e preciosa experiência, solicito-lhes dar à presente, a mais ampla publicidade.

Sem outro motivo, firmo-me com toda consideração e apreço

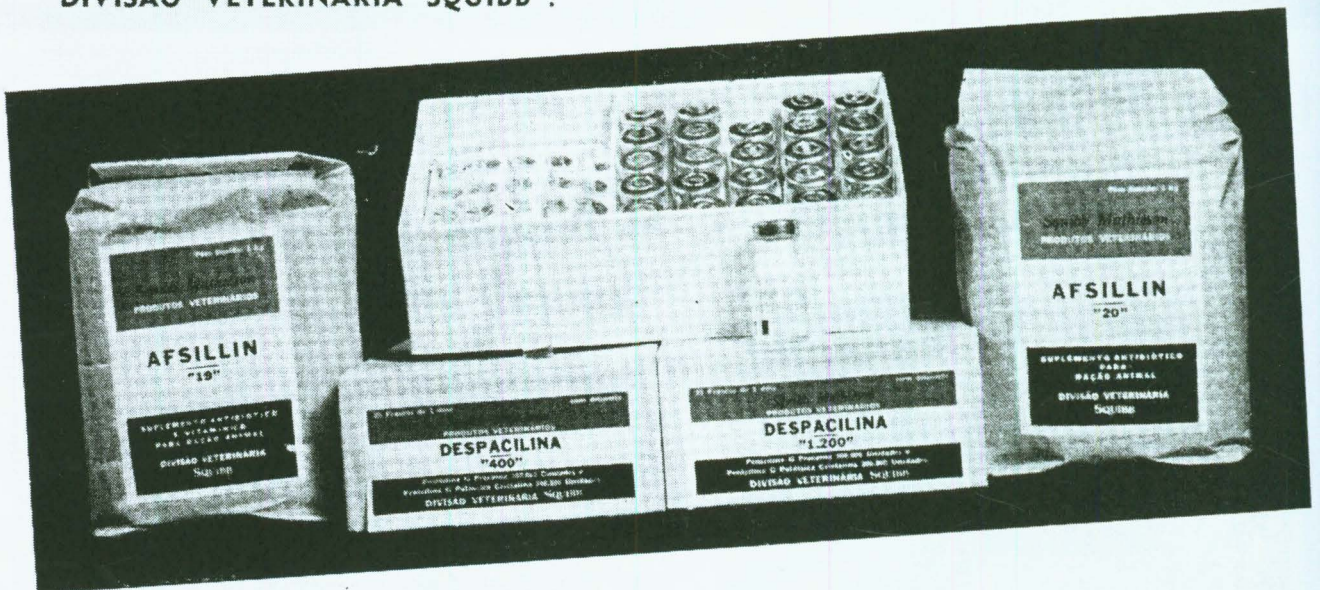
Atenciosamente

  
Badih Aidar -

# SQUIBB - MELHOR PROTEÇÃO

## *Para Seus Animais*

Com os produtos Veterinários **SQUIBB**, agora distribuídos no Brasil pela "**TORTUGA**", os criadores contarão com a garantia dos **20 ANOS** de estudos e experimentação da "**DIVISÃO VETERINÁRIA SQUIBB**".



- **DESPACILINA VETERINÁRIA "400"** — 300.000 unidades de Penicilina G Procaína e 100.000 de Penicilina G Potássica Cristalina.
- **DESPACILINA VETERINÁRIA "1.200"** — 900.000 unidades de Penicilina G Procaína e 300.000 de Penicilina G Potássica Cristalina.
- O seu preço, aliado a uma elevada concentração de antibiótico, faz destes produtos os mais econômicos dentre seus similares.
- **AFSILIN "19"** — 9 gr de Penicilina G Procaína e 10 mg de vitamina B 12.
- **AFSILIN "20"** — 20 gr de Penicilina G Procaína.

Brevemente, também:

- **PEREX** — Vermífugo para Suínos e Aves, à base de Piperazina.
- **FENOTIAZINA SQUIBB** — Vermífugo para bovinos.
- **GANASEG** — Contra Piroplasmose (Tristeza do Gado).

Como distribuidora dos produtos SQUIBB, a "**TORTUGA**" comunica que as vendas serão feitas sem **majoração alguma**, isto é, de acordo com os preços de lista dos Laboratórios Squibb, a qual sempre estará à disposição dos compradores. Avisa, também, que as vendas efetuadas pelos técnicos de campo da Squibb, deverão ser faturadas pela **TORTUGA**.



Av. João Dias, 1.360 - Tel.: 61-1712 - S. PAULO

**E·R·SQUIBB & SONS, S·A·**  
DIVISÃO VETERINÁRIA

Av. João Dias, 2758 - Sto. Amaro - S. Paulo

**UNIDOS PARA MELHOR SERVIR OS CRIADORES**

# CUSTO DE PRODUÇÃO DO QUILO DE PORCO



**suínos**

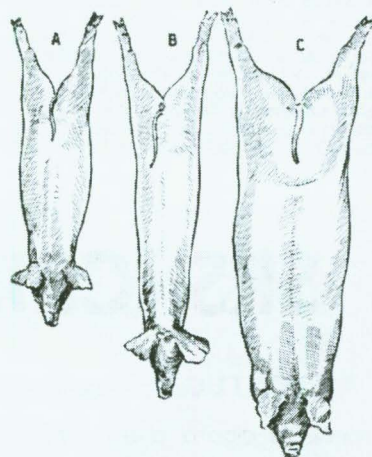
II

DR. F. FABIANI

No artigo anterior apontamos, como responsáveis pelo elevado custo de produção do quilo de porco, três fatores principais: a) **Alimentação unilateral**, baseada quase exclusivamente no milho; b) **Quantidade inadequada de ração**; c) **Balanceamento incompleto da ração**. Dado o grande interesse que o assunto envolve, a ele voltamos para repisar os efeitos de tais erros sobre a saúde e desenvolvimento dos animais, ou seja, sobre a economia do criador. A propósito de cada um desses fatores lembraremos, além dos prejuízos já comentados no referido artigo, novos aspectos econômicos do problema.

a) **ALIMENTAÇÃO UNILATERAL, BASEADA QUASE EXCLUSIVAMENTE NO MILHO** — Sabe-se que os porcos bem desenvolvidos, de corpo longo e costelas bem arqueadas, são os que melhor rendimento proporcionam. Ora, animais submetidos a um regime constituído quase exclusiva-

mente de milho, sofrerão forçosamente os danos decorrentes da deficiência protéica, mineral e vitamínica. E, dessa forma, jamais poderão apresentar o desenvolvimento normal dos ossos e das massas musculares, indispensável à obtenção de porcos de corpo suficientemente alongado e de costelas bem arqueadas (vide fig. 1). Ao lado disso, o atraso no desenvolvimento obrigará o criador a esperar um ano ou mais, para a produção de porcos de 90 a 100 quilos, quando poderia, mesmo com raças nacionais, produzir animais de 100 a 110 kg em apenas oito meses. **Para tanto, bastaria juntar proteínas, vitaminas e minerais ao fubá**, que lhe permitiriam obter, com segurança, ganhos médios diários de 500 gr durante o crescimento e de 700 gr durante a ceva. Essa alimentação, completa em seus elementos, lhe facultaria a obtenção de porcos prontos para o matadouro, de acordo com o seguinte esquema:



**PORCOS IRMÃOS** — A) Animal alimentado só com milho; B) Porco magro, alimentado com quantidade insuficiente de ração e sem o necessário teor de vitaminas e minerais; C) Animal fruto de uma alimentação racionalmente "mineralizada" e vitaminada.

I D A D E	GANHO DE PESO	
	média diária	no período
Ao desmame, com 60 dias .....		15 kg
Do 2.º ao 4.º mês .....	400 gr	400 × 60 dias = 24 kg
Do 4.º ao 6.º mês .....	500 gr	500 × 60 » = 30 kg
Do 6.º ao 8.º mês .....	700 gr	700 × 60 » = 42 kg
		111 kg
	Peso médio no 8.º mês .... = 111 kg	

É de se notar ainda que, para a produção de animais com o peso médio acima (111 kg), aos 8 meses de vida, não é

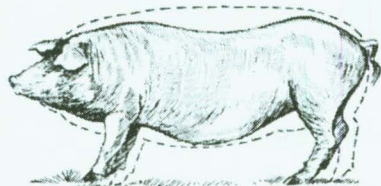


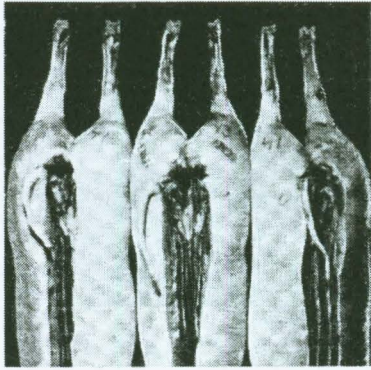
Fig. 1 — A alimentação unilateral, baseada quase exclusivamente no milho, portanto, deficiente em proteínas, minerais e vitaminas, leva à produção de animais com esqueleto deformado e com massas musculares mal desenvolvidas.

indispensável possuir porcos puros ou de raças grandes. Mesmo os comuns, quando cruzados com cachão Duroc ou Hampshire, dão filhos que facilmente proporcionam esse resultado. O mesmo podendo-se esperar das raças nacionais, a não ser das menores e mais degeneradas.

b) **QUANTIDADE INADEQUADA DE RAÇÃO BALANCEADA** — No artigo anterior, já demonstramos os prejuízos que o criador sofre, dando aos porcos uma quantidade insuficiente de ração balanceada. Salientamos, então, que a insuficiência de alimento leva ao desperdício, devido a um consumo extra de ração sob a forma de cota de matança. Os prejuízos, porém, não se limitam apenas a esse desperdício mas são representados, ainda, pelas conseqüências da redução de sua capacidade de assimilação, acarretada pela deficiência alimentar durante o pe-

ríodo de crescimento. Redução essa que obriga os porcos mal alimentados durante o crescimento, a ficar na ceva mais tempo que o necessário. Fato que, indiscutivelmente, representa **dano sensível** para o criador. Explica-se, assim, a existência dos animais conhecidos, entre os criadores práticos, como **porcos duros de engorda**. Trata-se de animais que, durante o crescimento, foram vítimas de um regime alimentar deficiente, o qual lhes **arruinou irremediavelmente seus órgãos em geral, tornando-os péssimos assimiladores de alimento**. Não recebendo, enquanto cresce e se desenvolve, todo alimento de que precisa, não só o animal terá retardado seu crescimento e consumirá cotas de matança além do economicamente indicado, como ainda apresentará órgãos vitais subdesenvolvidos e seriamente lesados. Apresentará, então, intestinos, fígado, rins etc. incapazes de bom funcionamento. Por isso, quando na ceva, **mesmo que coma muito**, ganhará peso lentamente.

Qualquer criador pode facilmente se certificar dos maus resultados da carência alimentar durante o crescimento. Bastará tomar oito leitões irmãos, dividi-los em dois lotes de quatro e alimen-



Porcos bem alimentados, 8 meses de idade. Categoria especial no frigorífico.

tá-los com a mesma ração, porém, dar a um desses lotes, ração em quantidade suficiente e, ao outro, a metade ou um terço do alimento necessário. Verificará, logo, que, para obter o mesmo peso comercial, o lote com alimentação deficiente levará pelo menos dois meses a mais. Observará também que enquanto o outro lote consumiu, por exemplo, apenas 3,50 kg de ração por quilo de carne

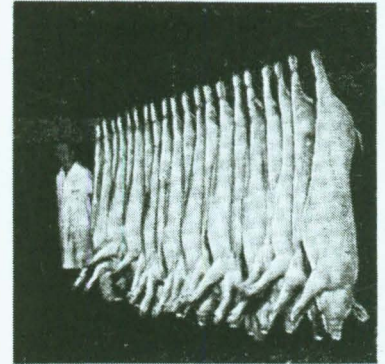
produzida, os leitões mal alimentados comeram 4,50 kg ou mais para dar a mesma produção e terá, ainda, oportunidade de constatar que os leitões com quantidade adequada de ração ganharam em média 800 gr por dia, ou seja, o **dobro dos seus irmãos** do outro grupo.

Pelo exposto, vê-se claramente que, conforme o método adotado, a criação poderá dar um lucro líquido de Cr\$ 1.000,00 por cabeça ou, como freqüentemente acontece, não deixar saldo algum.

**c) BALANCEAMENTO INCOMPLETO DA RAÇÃO** — Para que a criação de porcos seja realmente vantajosa, o criador deve conseguir porcos que deem o melhor rendimento possível na matança e que atinjam o peso comercial no mais curto espaço de tempo e pelo menor preço. Pois, quanto mais demorada for a engorda, maiores serão as despesas com a mão de obra, juros do capital etc. e maior o risco de doenças. No entanto, só os porcos criados com ração perfeitamente balanceada, contendo suficientes taxas de proteínas, vitaminas e minerais, serão capazes de proporcionar esses resultados.

Quando ao rendimento na matança, recente experiência por nós levada a efeito mostrou-nos que, após suportarem viagem igual, os que receberam desde jovens

quantidade bastante de proteínas, vitaminas e minerais, deram uma quebra de somente 18,60%, enquanto os outros, alimentados com deficiência desses elementos, apresentaram quebra de 21,39%. Esta diferença de 2,79% representa simplesmente um prejuízo de Cr\$ 100,00 por cabeça, ou seja, Cr\$ 10.000,00 em lote comum de 100 porcos!



Lote de porcos bem alimentados, 8 meses de idade. Os três constantes do clichê ao lado pertencem a este grupo.

## SRS. CRIADORES DE PORCOS

A "TORTUGA", colaborando sempre para o progresso zootécnico de nossos rebanhos, amplia agora a sua linha de produtos. Apresenta, assim, depois das necessárias comprovações experimentais, a maneira mais fácil e econômica de criar e engordar porcos.



1 kg de Supersuigold K<sub>1</sub> + 6 kg de raiz de mandioca = 1 kg de porco

A SEÇÃO TÉCNICA DA TORTUGA está sempre à disposição dos Srs. Criadores de porcos para balancear as rações, usando o máximo possível de produtos da fazenda.