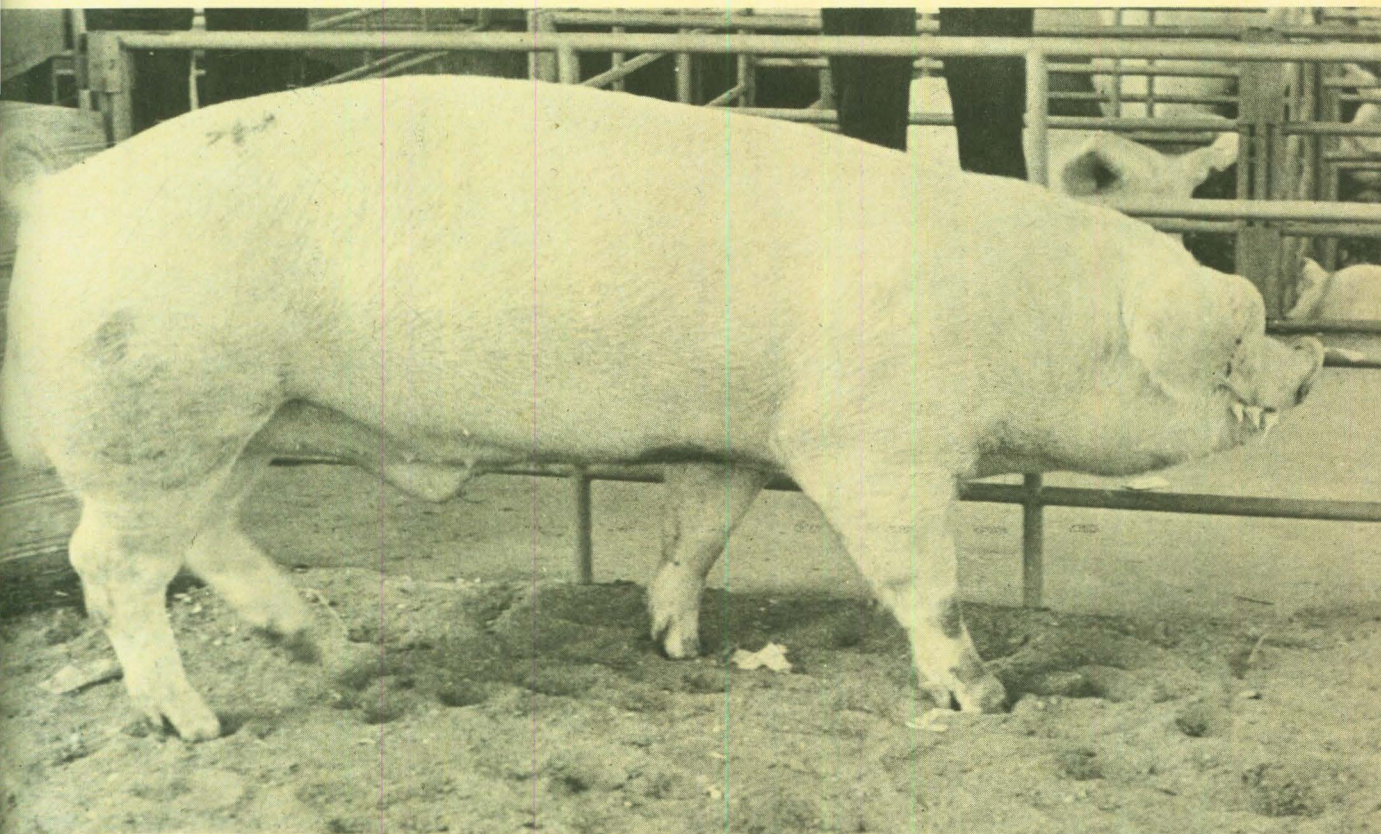


# noticiário TORTUGA

ANOS DE TRABALHO PELO PROGRESSO DA PRODUÇÃO ANIMAL

## GALERIA DE CAMPEÕES



PAUL 86916 — Grande Campeão da raça Landrace da II Exposição Internacional de Animais do Rio Grande do Sul, 1974. Nascido em 15.12.1973. Excelente reprodutor propriedade do Sítio Ingá, Campo Experimental Tortuga, Jundiaí (S. Paulo).





# A EMPRESA SEUS ÍNDIC

de serem alcançados atualmente, estão contidos dentro dos limites citados abaixo.

Somente uma criação bem planejada, implantada e executada com alta tecnologia de produção poderá auferir índices médios que se aproximem destes referidos no presente trabalho.

Na empresa suinícola de hoje, torna-se imprescindível um investimento financeiro muito bem orientado no que tange a execução de instalações modernas e funcionais e na formação do plantel básico de reprodutores, dotado de alta capacidade genética e adequado estado sanitário.

A atividade suinícola vem despertando grande interesse no seio de investidores de todo o país, exigindo dos técnicos do setor um maior conhecimento do assunto.

De nada vale o crescimento desordenado da suinocultura brasileira, até então conduzida em grande parte com métodos tradicionais de criação, numa produção de má qualidade e de elevados custos, significando uma matéria-prima de baixo rendimento industrial.

A empresa suinícola, para que assim possa ser chamada, deverá antes de tudo apresentar produção qualificada e produtividade elevada, associadas a reduzidos custos de produção.

Para o planejamento de um novo empreendimento ou reorganização de um outro já existente, além dos estudos de mercado e sistema de administração da empresa, são necessários avançados conhecimentos no campo da tecnologia da produção.

Sem pretender negar a importância do espírito de criatividade, não há muito o que inventar dentro das várias opções existentes quanto ao processo criatório, bastante difun-

dido nos países de suinocultura mais avançada e já implantado no Brasil com as adaptações que o meio requer, oferecendo excelentes resultados.

## PRODUTIVIDADE E QUALIFICAÇÃO DA PRODUÇÃO

Os índices de produtividade e de qualificação da produção, possíveis

### ÍNDICES DE PRODUTIVIDADE E QUALIFICAÇÃO DA PRODUÇÃO

Número de partos porca/ano .....	2,2 a 2,4
Número de leitões nascidos por barrigada .....	9 a 10
Número de leitões nascidos porca/ano .....	20 a 24
Peso dos leitões aos 21 dias .....	5,5 a 6,5 kg
Idade de desmame dos leitões .....	21 a 35 dias
Peso dos leitões na desmama .....	6 a 12 kg
Número de leitões desmamados porca/ano .....	18 a 20
Peso dos leitões aos 60 dias .....	19 a 21 kg
Dias para atingir 95 a 100 kg .....	170 a 180 dias
Conversão alimentar .....	2,5 a 3,0 : 1
Espessura média de toucinho .....	2,5 a 3 cm
Área de lombo .....	32 a 36 cm <sup>2</sup>
Peso do pernil .....	11 a 12 kg
Rendimento da carcaça .....	75 a 76%
Classificados com carcaça de alta qualidade .....	80 a 85%



# SUÍNÍCOLA E DE PRODUTIVIDADE

## MAIOR NÚMERO DE LEITÕES

Indubitavelmente, a melhor forma de remunerar esse maior investimento em instalação e reprodutores corresponderá à obtenção do maior número de leitões desmamados por porca/ano, componente do plantel.

Relaciona-se intimamente com este índice, uma técnica de manejo ainda pouco utilizada no Brasil e que se refere ao **desmame precoce dos leitões**. Essa prática que visa aumentar o número de partos porca/ano, pode ser realizada com a utilização de rações perfeitamente equilibradas para as porcas e leitões, visando para aquelas um bom estado de saúde e equilíbrio fisiológico com regularidade de cio fértil e para estes o atendimento de suas necessidades nutricionais, quando cortado precocemente o leite materno.

Existe exemplos de sucesso no desmame precoce em algumas criações no Brasil, que tecnicamente orientadas conseguem número de leitões porca/ano superior a 20, atingindo peso médio dos leitões de 19,5 kg aos 60 dias.

Assim, além de boas condições sanitárias, nutrição e manejo adequados, **assume fundamental importância a eleição das raças e em especial a seleção das linhagens de alto potencial genético que deverão compor o plantel básico**. Reprodutores suínos, somente devem ser buscados em estabelecimentos que procedam criteriosamente seleção permanente, em plantel de condições sanitárias adequadas.

## REGISTRO AUXILIA SELEÇÃO

Atualmente, o registro genealógico realizado pela Associação Brasileira de Criadores de Suínos, permite identificar nas granjas inscritas no Pig Book Brasileiro, animais inspecionados, sem taras transmissíveis por hereditariedade ou quaisquer outras desclassificações para a reprodução.

Note-se, que aquelas granjas, que executam a modalidade do Registro de Produção e de Certificação, oferecem aos interessados, resultados de produtividade das linhagens de fêmeas e comportamento genético das linhagens de machos.

Porque não tomar maiores cuidados na formação do plantel básico, utilizando-se **linhagens de fêmeas de maior capacidade produtiva de leitões e linhagens de machos de maior potencial genético**, em especial quanto a maior **eficiência ali-**

**mentar** quando se sabe que a alimentação representa mais de 75% do custo de produção em suínos?

Além disso uma maior produtividade da criação pode ser assegurada com cruzamentos orientados, em especial nas linhas de fêmeas, através da exaltação da heterose ou vigor híbrido.

Os aspectos aqui levantados, longe de dar uma resposta completa ao planejamento de uma empresa suínica, tem exclusivamente por objetivo chamar a atenção dos novos investidores, para o papel preponderante que assumem os conceitos modernos de tecnologia da produção, no estabelecimento de uma suinocultura em bases racionais, de maior lucro para o produtor, melhor rendimento para a indústria, maior qualidade para o consumo e maior economia para o país.

Luiz Carlos Gallotti Bayer  
Engenheiro Agrônomo





# O Decálogo do suinocultor

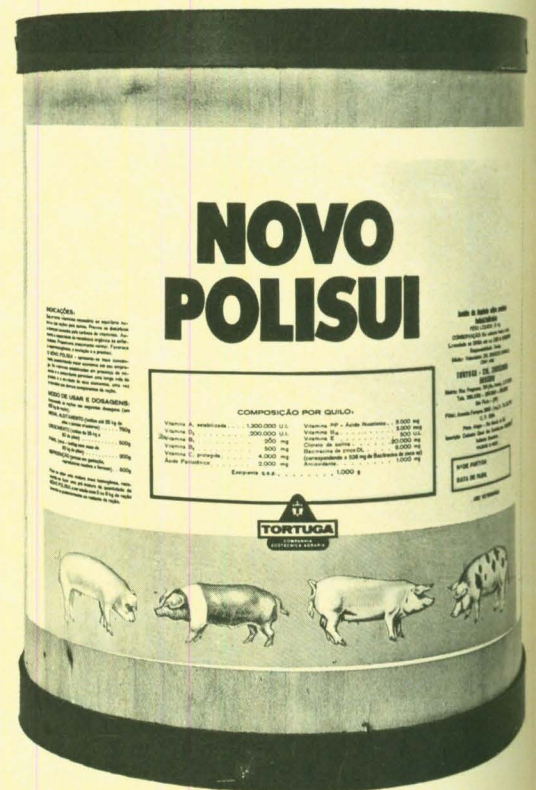
- 1 - Aproveitar ao máximo as rações
- 2 - Melhorar o índice de conversão
- 3 - Aumentar a resistência às doenças
- 4 - Aumentar a vitalidade das porcas criadeiras
- 5 - Obter crias mais numerosas e mais pesadas ao nascer
- 6 - Aumentar a produção de leite nas porcas
- 7 - Desenvolver os leitões com mais precocidade
- 8 - Finalizar economicamente e com rapidez os leitões
- 9 - Obter mais carne de melhor qualidade.
- 10 - Ter mais lucros

## Você consegue isto com:



### COSUI

Apenas 1 a 2% de COSUI suplementam as rações de todos os macro e micro elementos necessários para suprir corretamente as necessidades minerais de produção dos suínos.



### NOVO POLISUI

500 g do NOVO POLISUI em 100 kg de ração propicia todas as vitaminas indispensáveis à completa nutrição dos suínos.

**TORTUGA - CIA. ZOOTÉCNICA AGRÁRIA**

MATRIZ: Rua Progresso, 219 - C.P. 12.635 - Tel.: 247.1066 (PABX) - Sto. Amaro - S. PAULO (Capital)  
 FILIAL: Avenida Farrapos, 2955 - CJ/2 - Tel.: 22-7747 - C. Postal 3084 - PORTO ALEGRE - Rio Grande do Sul  
 ESCRITÓRIO: Avenida Afonso Pena, 748 - S/2001 - Telefone: 26-0769 - BELO HORIZONTE - Minas Gerais