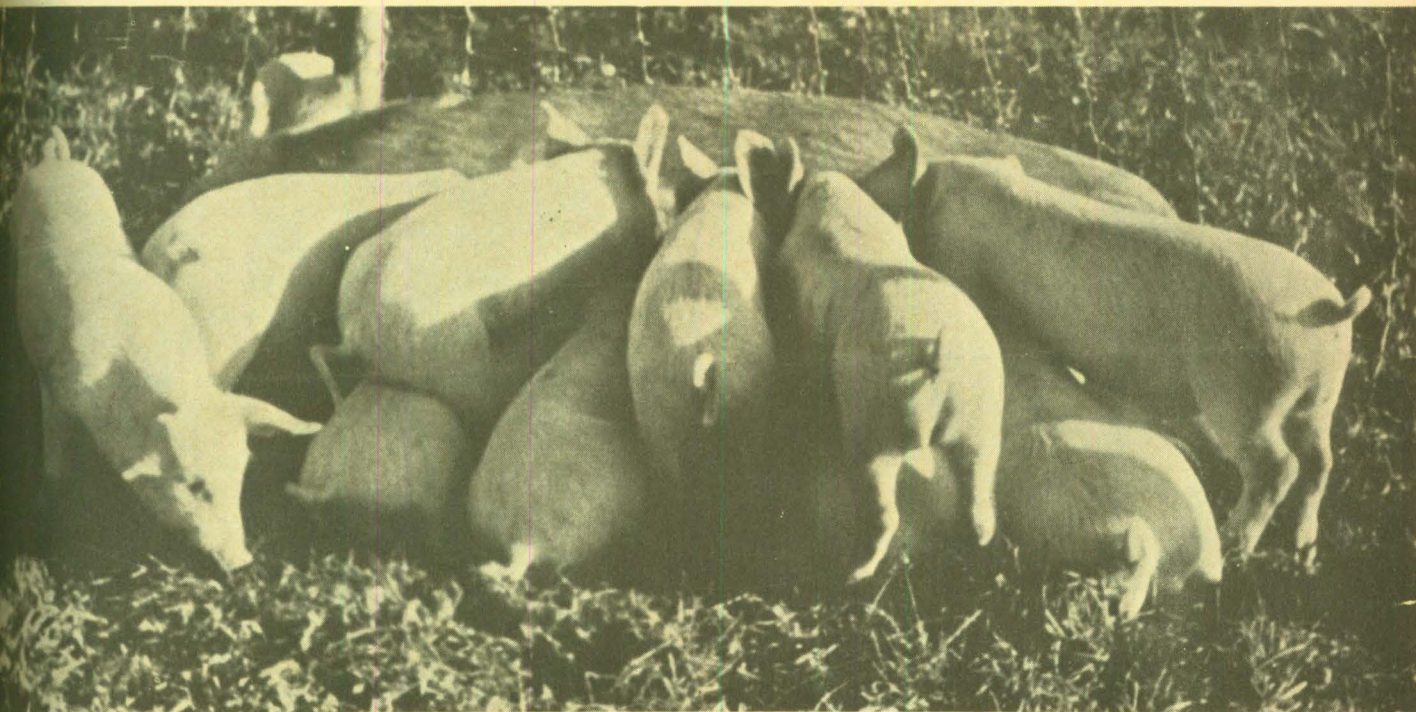


noticiário TORTUGA

EMPRESA BRASILEIRA IMPULSIONANDO O DESENVOLVIMENTO DA PRODUÇÃO ANIMAL

LEITEGADAS NUMEROSAS
FATOR DE LUCRO NA SUINOCULTURA



DUAS PARIÇÕES POR ANO

A META

Duas parições por ano e desmame, de cada uma, de 8 a 10 leitões de 16 quilos, aos 60 dias de idade, é a meta que condiciona o sucesso do suinocultor.

CONDIÇÕES PARA ALCANÇÁ-LA

- 1.º — Seleção dos reprodutores;
- 2.º — Boa alimentação e manejo correto das porcas parideiras;
- 3.º — "Vitaminização" dos leitões lactentes.

SISTEMA TORTUGA PARA OBTENÇÃO DE LEITEGADAS NUMEROSAS, SAUDÁVEIS E UNIFORMES

Este sistema, que envolve as etapas acima referidas, foi aplicado com total êxito pelo suinocultor Wal-

ter Sappe, de Santa Cruz do Sul, distrito de Monte Alverne — R.S. A orientação esteve sob a responsabilidade do Dr. Joel Flores Soares, médico-veterinário do Sindicato dos Trabalhadores Rurais do local.

1.º — **Seleção das fêmeas** — Escolheram-se as de boa procedência e características recomendáveis, isto é: descendentes de linhagem prolífica e precoce, em bom estado de nutrição, boas parideiras e boas criadeiras (com o mínimo de 12 ¹⁸ tetas).

2.º — **Alimentação e manejo das porcas selecionadas** — Mesmo antes da cobertura, foram submetidas a uma alimentação e a um manejo corretos.

a) **A Ração** — Continha 15% de proteínas de origem animal e vegetal e foram suplementadas com minerais e vitaminas Tortuga e potenciadas com BDZ-50. Como se sabe, este novo antibiótico é potente

fator de crescimento, além de não provocar imunidade cruzada, ou seja, interferir na ação de outros antibióticos usados como medicamento. Conseguiu-se esta suplementação, de forma correta e econômica, com a adição de 2% de COSU (Complexo Mineral TORTUGA para Suínos) e 400 gramas, por 100 quilos de ração, de NOVO POLIVITAMÍNICO TORTUGA para Suínos).

Fórmulas usadas — As fórmulas usadas pelo criador, não só econômicas, mas eficientes, são as descritas na tabela.

b) **Fêmeas em gestação** — receberam, além do "verde" de boa qualidade, dois quilos de ração, sendo de notar-se que, nos primeiros 80 dias, um pouco menos, para não engordarem. Esta redução foi possível porque o criador dispunha de bastante "verde" (alfafa). Por várias razões é importante que as fêmeas



Walter Sappe afirma que "porcas sadias é o caminho seguro para sucesso na criação de suínos."

ESSEIS A VINTE LEITÕES DESMAMADOS

FÓRMULAS ECONÔMICAS E EFICIENTES USADAS

FASE DA CRIAÇÃO	INGREDIENTES						
	Fubá de milho Kg	Far. de trigo Kg	Far. de soja Kg	Far. de carne Kg	Cosui g	Novo Polisui g	BDZ-50 g
Inicial	70,00	—	17,00	10,00	2000	700	100
Recria	64,50	15,00	12,00	6,00	2000	500	50
Fêmeas e Machos	63,60	20,00	8,00	6,00	2000	400	50
Acabamento	70,80	15,00	8,00	4,00	2000	200	—

tejam nem gordas e nem magras, porém bem nutridas. Por isso, paralelamente à alimentação adequada, deve-se cuidar que passem o suficiente nos piquetes. As porcas gordas dão leitgadas menores e leitões pequenos. Além disso, entre as doenças, são comuns a febre do leite, hipogalactia (pouco leite) e, até, agalactia (ausência de lactação).

I — "Desverminização" — quinze dias antes do parto, recebem TERAMISOL TORTUGA a 11,75%, na dose de 1 ml para 20 quilos de pe-

so para livrarem-se dos vermes antes da entrada na maternidade.

II — **Véspera do parto** — Na véspera e no dia da parição, recebem apenas um quilo de ração.

c) **Após o parto** — Após o parto, aumentou-se, gradativamente, a ração, até atingir-se, no 6.º dia, a quantidade indicada ao número de leitões em amamentação. As fêmeas com 10 ou mais leitões devem receber 6 quilos diários de ração em duas porções, (uma pela manhã e

outra à tarde). Antes de cada arraçoamento, recomenda-se remover as sobras de alimento dos cochões, a fim de evitar o consumo de ração fermentada.

3.º — "Vitaminização" dos leitões — Para garantir-se leitgadas uniformes, cheias de saúde e com bom peso ao desmame, administrouse, diariamente, pela boca com auxílio de uma seringa de injeção sem agulha, 0,5 ml de VITAGOLD POTENCIADO TORTUGA, a cada leitão, até o desmame.

LEITEGADAS NUMEROSAS E SADIAS SÃO FATOR DE LUCRO NA SUINOCULTURA. A INTEGRAÇÃO ALIMENTAR COM MINERAIS E VITAMINAS TORTUGA É GARANTIA DE SUCESSO PARA O CRIADOR

O Decálogo do suinocultor

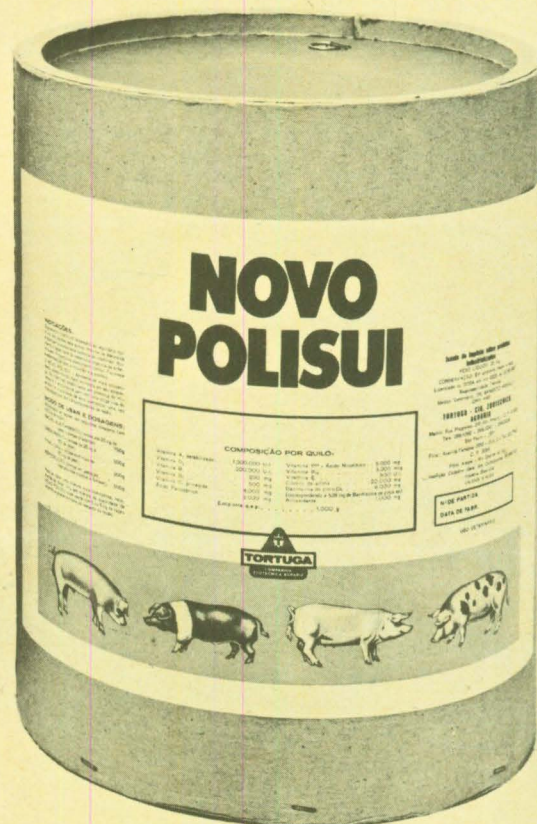
- 1 - Aproveitar ao máximo as rações
- 2 - Melhorar o índice de conversão
- 3 - Aumentar a resistência às doenças
- 4 - Aumentar a vitalidade das porcas criadeiras
- 5 - Obter crias mais numerosas e mais pesadas ao nascer
- 6 - Aumentar a produção de leite nas porcas
- 7 - Desenvolver os leitões com mais precocidade
- 8 - Finalizar economicamente e com rapidez os leitões
- 9 - Obter mais carne de melhor qualidade.
- 10 - Ter mais lucros

Você consegue isto com:



COSUI

Apenas 1 a 2% de COSUI suplementam as rações de todos os macro e micro elementos necessários para suprir corretamente as necessidades minerais de produção dos suínos.



NOVO POLISUI

500 g do NOVO POLISUI em 100 kg de ração propicia todas as vitaminas indispensáveis à completa nutrição dos suínos.

TORTUGA - CIA. ZOOTÉCNICA AGRÁRIA

MATRIZ: R. Progresso, 219 - C.P. 12635 - Tels.: 269-1092 - 269-0247 - 269-5259 - Sto. Amaro - S. PAULO
FILIAL: Avenida Farrapos, 2955 - CJ/2 - Tel.: 22-7747 - C. Postal 3084 - PÓRTO ALEGRE - Rio Grande do Sul
ESCRITÓRIO: Avenida Afonso Pena, 748 - S/2001 - Telefone: 26-0769 - BELO HORIZONTE - Minas Gerais