

Noticiário

Tortuga

a ciência e a técnica a serviço da produção animal

O SAL MINERALIZADO TORTUGA – faz campeões

Do nosso freguês, sr. Mario Zappi (Fazenda Sta. Rosa) recebemos a carta e a fotografia abaixo.

A Seção Técnica da
TORTUGA - Cia. Zootécnica
Agrária
Av. João Dias, 1360 (Sto. Amaro)
SÃO PAULO

Prezados Senhores:

*E' com imensa satisfação
que lhes envio meus agradeci-
mentos pela assistência técnica
que, na produção de bois gordos,*

*venho recebendo de Vv. Ss. Maior
se torna ainda este prazer, ante
a brilhante vitória que acabo de
conseguir no último Concurso de
Bois Gordos, realizado em Presi-
dente Prudente, pois, inegável-
mente ela nada mais é que o re-
sultado da acertada orientação
recebida de Vv. Ss. e ao uso do
SAL MINERALIZADO TOR-
TUGA.*

*A fim de que outros pecua-
ristas possam também se valer*

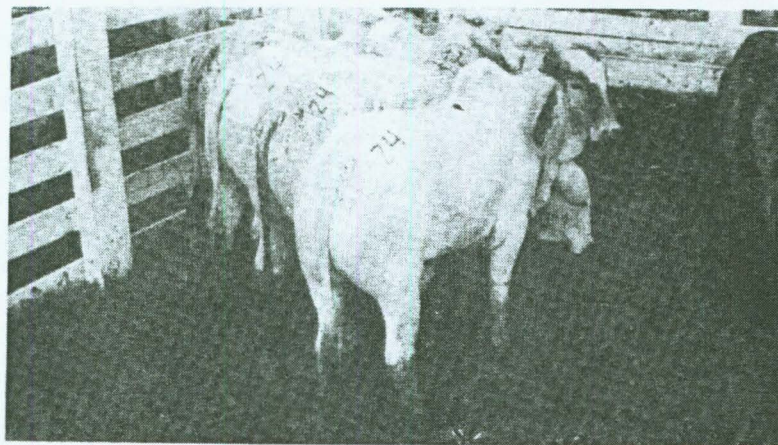
*da preciosa experiência de Vv.
Ss., para a obtenção de melho-
res resultados de seu gado, soli-
cito seja dada à presente, a mais
ampla publicidade.*

*Sem outro motivo, aproveito
o ensejo para apresentar meus
protestos da mais viva admira-
ção.*

Atenciosamente

*(a) Mario Zappi
Fazenda Sta. Rosa*

Lote de animais com 18 meses, 1.º prêmio da categoria, no recente Concurso de Bois Gordos, realizado em Presidente Prudente. Propriedade do nosso freguês, Sr. Mario Zappi (Fazenda Sta. Rosa). Foram tratados, desde o desmame com SAL MINERALIZADO TORTUGA.



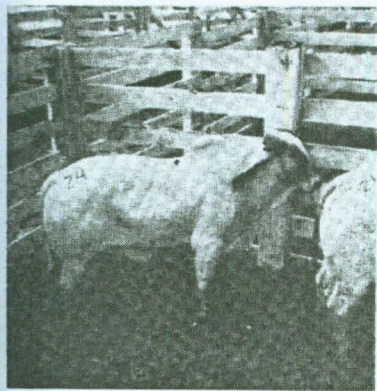


bovinos

— III —

No artigo anterior, apontamos como causa do atraso do desenvolvimento e da engorda dos bois nas invernadas, dois fatores fundamentais: 1) a **carência e desequilíbrio mineral** e 2) a **carência de proteínas, principalmente durante a época da seca**.

Os minerais podem ser considerados os responsáveis pelo desenvolvimento rápido e normal do esqueleto. Por isso, a eles devemos a conformação normal dos ossos, a qual se traduz por um bom comprimento e uma suficiente profundidade torácica e abdominal e pelo bom arqueamento das costelas. Por outro lado, somente um esqueleto assim conformado poderá receber uma musculatura abundante e permitir a formação de um dorso largo. Em última análise, unicamente com uma boa conformação óssea, que depende diretamente da integração mineral, se poderá esperar bom peso de carne e bom rendimento na manja.

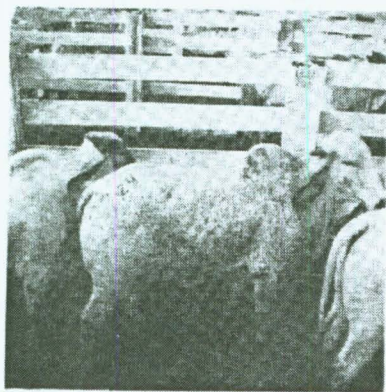


Novilho com 18 meses de idade. Rendimento em carne: 60%

Por sua vez, as proteínas (abundantes nas tortas de algodão, amendoim, soja e outras) são os princípios nutritivos responsáveis pela formação de carne, compreendendo-se, sob este termo, todos os músculos, os tecidos em

geral, os órgãos e os aparelhos (digestivo, circulatório, respiratório etc.). Elas presidem, ainda, além da formação, também o bom funcionamento desse conjunto orgânico.

À vista disso, o notável atraso do desenvolvimento e, consequentemente, da engorda dos bois nas invernadas, deve ser atribuído à pobreza dos nossos pastos quanto a estas duas insubstituíveis substâncias nutritivas: os minerais, durante o ano todo, e as proteínas, particularmente durante a "seca". Portanto, para se reduzir à metade o tempo normalmente gasto no crescimento e engorda e assim poder mandar para o matadouro, em vez de bois com quatro anos, animais apenas com dois, basta corrigir as deficiências minerais e proteicas em que o gado vive.



Novilho com 17 meses de idade. Propriedade do criador Mario Zappi. Logo após o desmame, começou a receber minerais e, durante a "seca", suficiente quantidade de proteínas. Foto tirada após somente 55 dias sob regime de engorda à base de mandioca.

A muitos pecuaristas poderá hoje parecer absurda a nossa convicção de que é possível e grandemente econômico o sistema da suplementação mineral e proteica do gado de campo. Aliás, de outra forma não poderiam julgá-lo, uma vez que 80% ou mais dos criadores ainda não se

convenceram do enorme ganho em precocidade, que se obtém com o sistema prático da mineralização no cocho. Sistema que, só por si, constitui mais do que um grande passo, pois representa um verdadeiro pulo no caminho do progresso zootécnico.

— Mas, onde está a torta, para essa suplementação proteica?

Será esse evidentemente, o argumento que levantarão para classificar de absurda a referida integração. Todavia, o argumento é falho. O problema facilmente se resolve, na própria fazenda. Por isso, respondemos:

— A torta pode ser obtida de alguns alqueires da enorme superfície que constitui a invernada. Para tanto, bastará um modesto trator com os necessários implementos, o qual explorando uma ínfima parte da propriedade, permitirá a produção das proteínas necessárias para se encurtar de um ano o desenvolvimento e a engorda dos novilhos. E isto mesmo na época da "seca".

— Mas — perguntarão — quanto custará essa proteína?

— Os gastos feitos com ela — respondemos — serão largamente compensados, pois basta lembrar que, por exemplo, cerca de duzentos quilos de torta serão transformados em cinco ou seis arrobas adicionais de carne, sem se falar no ganho de um ano para a engorda.

Para comprovar o que afirmamos, chamamos a atenção dos leitores para as fotografias aqui reproduzidas, que são de animais de propriedade do nosso freguês sr. Mario Zappi (Fazenda Santa Rosa), os quais ganharam o primeiro prêmio no recente concurso de bois gordos, realizado em Presidente Prudente. Desde o desmame, tiveram eles, sempre à vontade, minerais no cocho — Sal Mineralizado TORTUGA. Na época da seca, comeram, em média, 200 quilos de torta de algo-

dão, suplementada com 50 gramas por dia de Complexo Mineral Iodado TORTUGA. E 85 dias antes do Concurso, passaram a receber no cocho, distribuída na invernada, uma ração de engorda, com base de mandioca. Com este sistema, obteve-se, como se pode notar nas fotografias, um perfeito desenvolvimento do esqueleto e o bom acabamento, que a ração de engorda proporcionou em curto espaço de tempo.

Eis, então, a conclusão que logo salta aos olhos: se o pecuarista se dedicar um pouco mais à agricultura, poderá transformar rapidamente seus novilhos magros, porém sádios e bem desenvolvidos, em novilhos gordos, mesmo na época da seca, quan-

do, em virtude da grande procura e da reduzida oferta, os bois



Novilhos de 18 meses que, tratados sempre no regime de integração mineral e proteica, foram submetidos ao regime de engorda à base de mandioca durante 85 dias.

gordos são bem pagos. Para tanto, deverá reservar à cultura da mandioca, mais uma ínfima superfície de sua invernada.

Neste particular, devemos notar que as terras arenosas, onde o colômbio se desenvolve bem, são indicadas para a mandioca. Esse mesmo solo é ideal para o amendoim, que poderá fornecer gordura à economia nacional e torta para produção de ótima carne de novilhos, cuja maturidade econômica, representada pelas 15 arrôbas ideais, é atingida no curto prazo de 20 a 24 meses.

(continua)
F. Fabiani

O SAL MINERALIZADO TORTUGA



E' ECONÔMICO E DE FÁCIL ADMINISTRAÇÃO

- ★ O SAL MINERALIZADO TORTUGA contém: Sódio, cloro, cálcio, fósforo, manganês, magnésio, iodo, cobre, COBALTO, ferro, zinco e traços de outros metais.
- ★ O SAL MINERALIZADO TORTUGA EVITA:
 - 1) o cio irregular e a baixa fertilidade;
 - 2) A parição de bezerros fracos;
 - 3) A baixa produção de leite e, portanto, o enfraquecimento dos bezerros;
 - 4) O atraso no crescimento das novilhas e garrotes;
 - 5) As perturbações gástricas e o mau aproveitamento dos alimentos;
 - 6) O desenvolvimento lento e a engorda reduzida dos bois de corte.
- ★ Para administrá-lo, basta ABRIR O SACO E DESPEJA'-LO no cocho.

Os consumidores dos produtos **TORTUGA** estão satisfeitos



RAGI JUBRAN E ANIBAL HAMAM

Município de P. Alves — E. S. Paulo

Fone: 53 - Estação MIRANTE - N. O. B.

Correspondência: Caixa Postal, 73 - Pirajui

◆ - 2 MAI. 1956 ◆	
N.º <u>1534</u>	

Pirajui, 28 de Abril de 1956

A' TORTUGA - Cia. Zootécnica Agraria

São Paulo

Prezados Senhores,

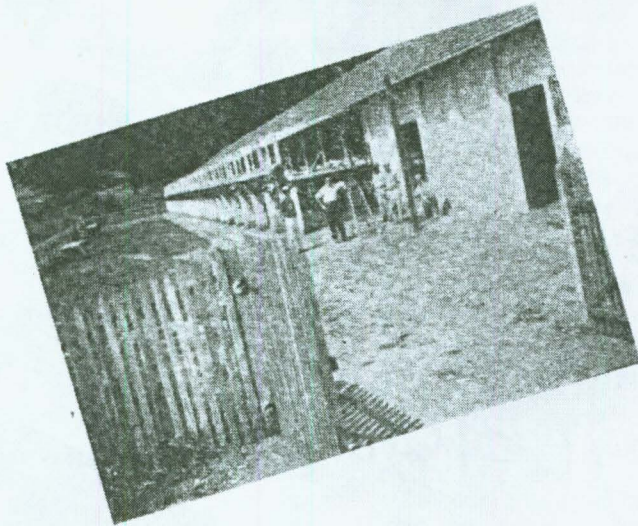
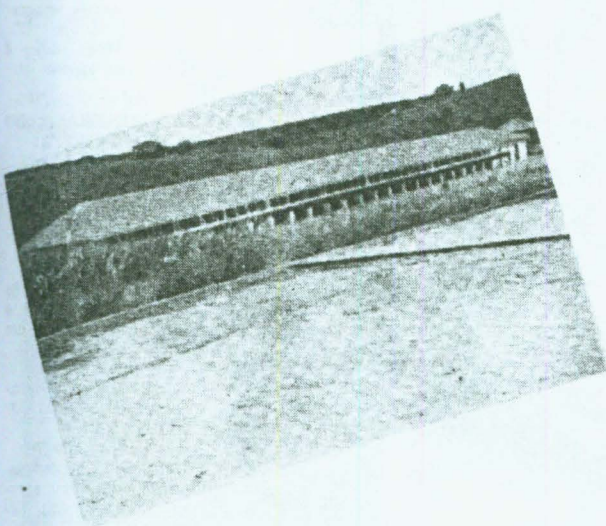
Com a presente externamos os nossos agradecimentos pela boa assistência e orientação recebida em nossa Granja, bem como pelos bons resultados dos produtos "COMPLEXO MINERAL IODADO" e polivitaminico para aves que sempre usamos em nossa criação.

Sem mais, subscrevamo-nos com elevada estima e distinta consideração.

Atenciosamente

Granja e Fazenda Sta. Matilde

Ragi Jubran e Anibal Hamam
Ragi Jubran e Anibal Hamam



Granja Santa Matilde (Fazenda Sta. Matilde), de nossos fregueses Ragi Jubran e Anibal Hamam



Somente o Polivitaminico **TORTUGA**
proporciona integração vitaminica completa

Contém: Vitaminas A - D₃ — B₁ — B₂ — B₆ — B₁₂ — K — Ácido Nicotínico — Ácido Pantotênico - Ácido Fólico - Colina - Inositol e **TERRAMICINA PFIZER**